

ОПИСАНИЕ МЕСТОПОЛОЖЕНИЯ ГРАНИЦ

**Зона предприятий V класса вредности, местоположение: Кировская область,
Белохолуницкий район, Климковское сельское поселение**

(наименование объекта, местоположение границ которого описано (далее - объект))

Раздел 1

Сведения об объекте		
№ п/п	Характеристики объекта	Описание характеристик
1	2	3
1.	Местоположение объекта	613117, Кировская область, район Слободской, село Бобино
2.	Площадь объекта +/- величина погрешности определения площади (Р +/- Дельта Р)	76586 +/- 142 м²
3.	Иные характеристики объекта	-

Раздел 2

Сведения о местоположении границ объекта

1. Система координат -

2. Сведения о характерных точках границ объекта

Обозначение характерных точек границ	Координаты, м		Метод определения координат характерной точки	Средняя квадратическая погрешность положения характерной точки (Mt), м	Описание обозначения точки на местности (при наличии)
	X	Y			
1	2	3	4	5	6
-	-	-	-	-	-

3. Сведения о характерных точках части (частей) границы объекта

Обозначение характерных точек части границы	Координаты, м		Метод определения координат характерной точки	Средняя квадратическая погрешность положения характерной точки (Mt), м	Описание обозначения точки на местности (при наличии)
	X	Y			
1	2	3	4	5	6
-	-	-	-	-	-

Раздел 3

Сведения о местоположении измененных (уточненных) границ объекта							
1. Система координат МСК-43, зона 2							
2. Сведения о характерных точках границ объекта							
Обозначение характерных точек границ	Существующие координаты, м		Измененные (уточненные) координаты, м		Метод определения координат характерной точки	Средняя квадратическая погрешность положения характерной точки (Mt), м	Описание обозначения точки на местности (при наличии)
	X	Y	X	Y			
1	2	3	4	5	6	7	8
1	616559.14	2289123.66	616559.14	2289123.66	Аналитический метод	0.1	-
2	616554.82	2289122.47	616554.82	2289122.47	Аналитический метод	0.1	-
3	616570.34	2289065.58	616570.34	2289065.58	Аналитический метод	0.1	-
4	616626.38	2289083.32	616626.38	2289083.32	Аналитический метод	0.1	-
1	616559.14	2289123.66	616559.14	2289123.66	Аналитический метод	0.1	-
5	615999.66	2288833.62	615999.66	2288833.62	Аналитический метод	0.1	-
6	615976.57	2288831.72	615976.57	2288831.72	Аналитический метод	0.1	-
7	615938.20	2288892.86	615938.20	2288892.86	Аналитический метод	0.1	-
8	615895.36	2288883.49	615895.36	2288883.49	Аналитический метод	0.1	-
9	615804.10	2288915.40	615804.10	2288915.40	Аналитический метод	0.1	-
10	615694.42	2288924.10	615694.42	2288924.10	Аналитический метод	0.1	-
11	615639.91	2288890.13	615639.91	2288890.13	Аналитический метод	0.1	-
12	615677.96	2288866.45	615677.96	2288866.45	Аналитический метод	0.1	-
13	615703.12	2288847.82	615703.12	2288847.82	Аналитический метод	0.1	-
14	615811.57	2288804.23	615811.57	2288804.23	Аналитический метод	0.1	-
15	615868.09	2288659.27	615868.09	2288659.27	Аналитический метод	0.1	-
16	615941.33	2288679.38	615941.33	2288679.38	Аналитический метод	0.1	-
17	615970.05	2288663.59	615970.05	2288663.59	Аналитический метод	0.1	-
18	616019.72	2288704.89	616019.72	2288704.89	Аналитический метод	0.1	-
19	616109.70	2288785.68	616109.70	2288785.68	Аналитический метод	0.1	-
20	616068.28	2288801.15	616068.28	2288801.15	Аналитический метод	0.1	-
5	615999.66	2288833.62	615999.66	2288833.62	Аналитический метод	0.1	-
2. Сведения о характерных точках границ объекта							

Обозначение характерных точек границ	Существующие координаты, м		Измененные (уточненные) координаты, м		Метод определения координат характерной точки	Средняя квадратическая погрешность положения характерной точки (Mt), м	Описание обозначения точки на местности (при наличии)
	X	Y	X	Y			
1	2	3	4	5	6	7	8
21	615044.60	2289289.72	615044.60	2289289.72	Аналитический метод	0.1	-
22	615049.02	2289291.09	615049.02	2289291.09	Аналитический метод	0.1	-
23	615136.05	2289318.04	615136.05	2289318.04	Аналитический метод	0.1	-
24	615146.61	2289321.51	615146.61	2289321.51	Аналитический метод	0.1	-
25	615082.84	2289463.87	615082.84	2289463.87	Аналитический метод	0.1	-
26	614976.10	2289425.22	614976.10	2289425.22	Аналитический метод	0.1	-
27	615024.33	2289310.63	615024.33	2289310.63	Аналитический метод	0.1	-
28	615008.04	2289305.19	615008.04	2289305.19	Аналитический метод	0.1	-
29	615014.92	2289280.53	615014.92	2289280.53	Аналитический метод	0.1	-
21	615044.60	2289289.72	615044.60	2289289.72	Аналитический метод	0.1	-
н1			615876.53	2290996.62	Аналитический метод	0.1	-
н2			615885.73	2291005.77	Аналитический метод	0.1	-
н3			615884.94	2291008.85	Аналитический метод	0.1	-
н4			615872.31	2291011.93	Аналитический метод	0.1	-
н5			615870.15	2291009.49	Аналитический метод	0.1	-
н6			615871.23	2290996.42	Аналитический метод	0.1	-
н1			615876.53	2290996.62	Аналитический метод	0.1	-

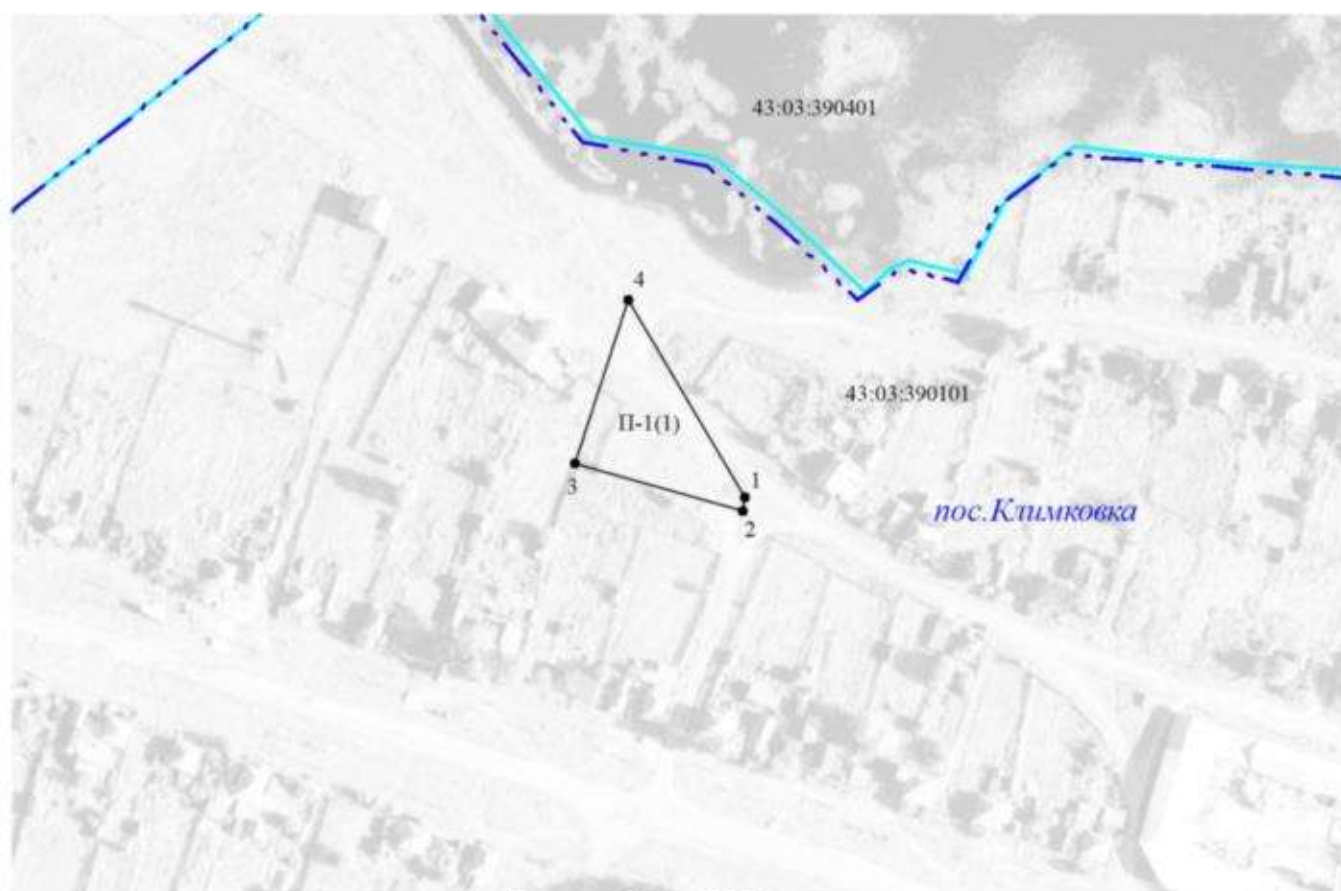
3. Сведения о характерных точках части (частей) границы объекта

Обозначение характерных точек части границы	Существующие координаты, м		Измененные (уточненные) координаты, м		Метод определения координат характерной точки	Средняя квадратическая погрешность положения характерной точки (Mt), м	Описание обозначения точки на местности (при наличии)
	X	Y	X	Y			
1	2	3	4	5	6	7	8
-	-	-	-	-	-	-	

--

Раздел 4

План границ объекта



Масштаб 1: 2500

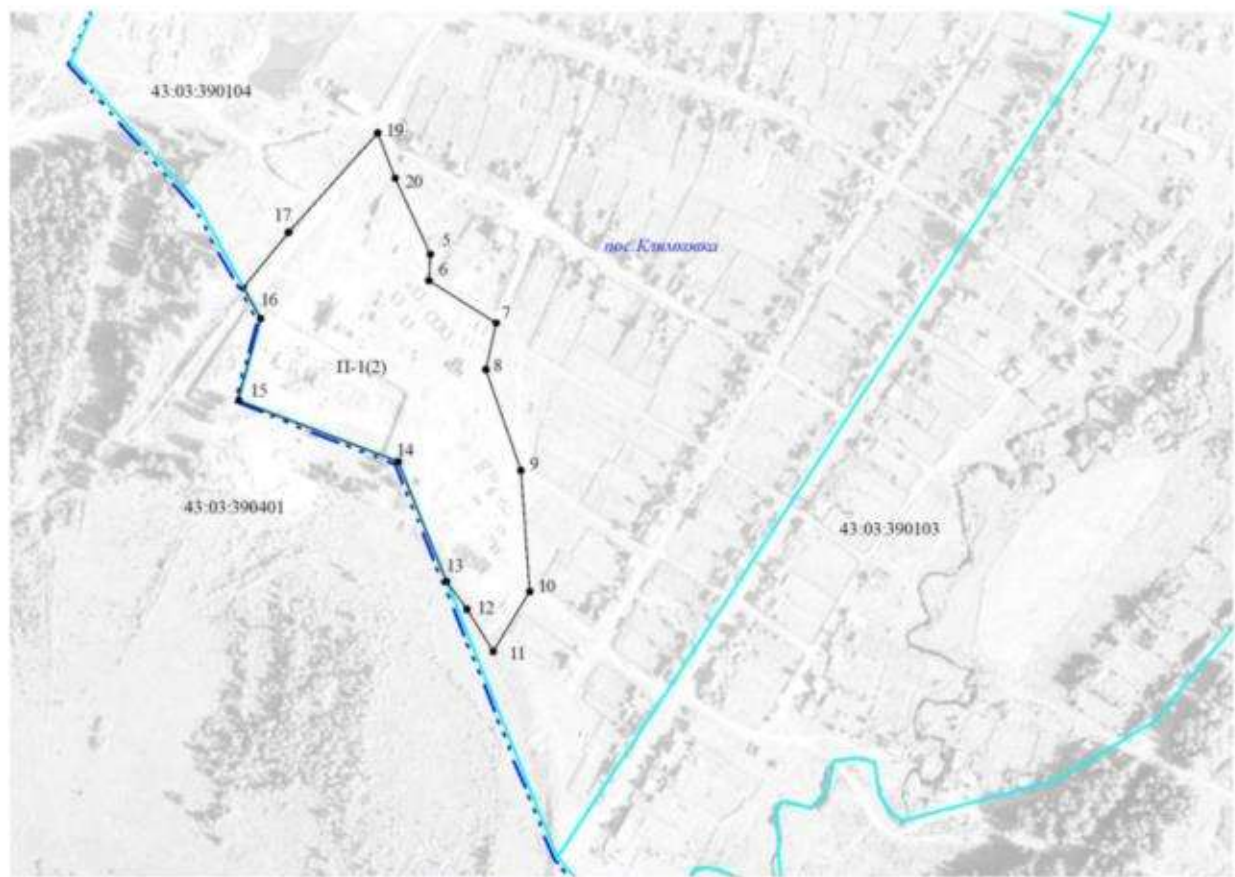
Используемые условные знаки и обозначения:

- вновь образованная часть границы зоны, сведения о которой достаточны для определения её местоположения;
- существующая часть границы зоны, сведения о которой достаточны для определения её местоположения;
- граница муниципального образования;
- граница городского квартала;
- н1 обозначение характерных точек границы, сведения о которой позволяют однозначно определить её местоположение на местности.

Подпись _____ Дата "11" ____ 05 ____ 2021 г.



План границ объекта



Масштаб 1: 5000

Используемые условные знаки и обозначения:

- вновь образованная часть границы зоны, сведения о которой достаточны для определения её местоположения;
- существующая часть границы зоны, сведения о которой достаточны для определения её местоположения;
- ... граница спорного образования;
- граница кадастрового участка;
- н1 — объект, как точная точка границы, сведения о которой позволяют однозначно определить её местоположение на местности.

Подпись



Дата " 11 " 05 2021 г.

План границ объекта



Масштаб 1: 5000

Используемые условные знаки и обозначения:

- вновь образованная часть границы зоны, сведения о которой достаточны для определения её местоположения;
- существующая часть границы зоны, сведения о которой достаточны для определения её местоположения;
- граница муниципального образования;
- граница квартала;

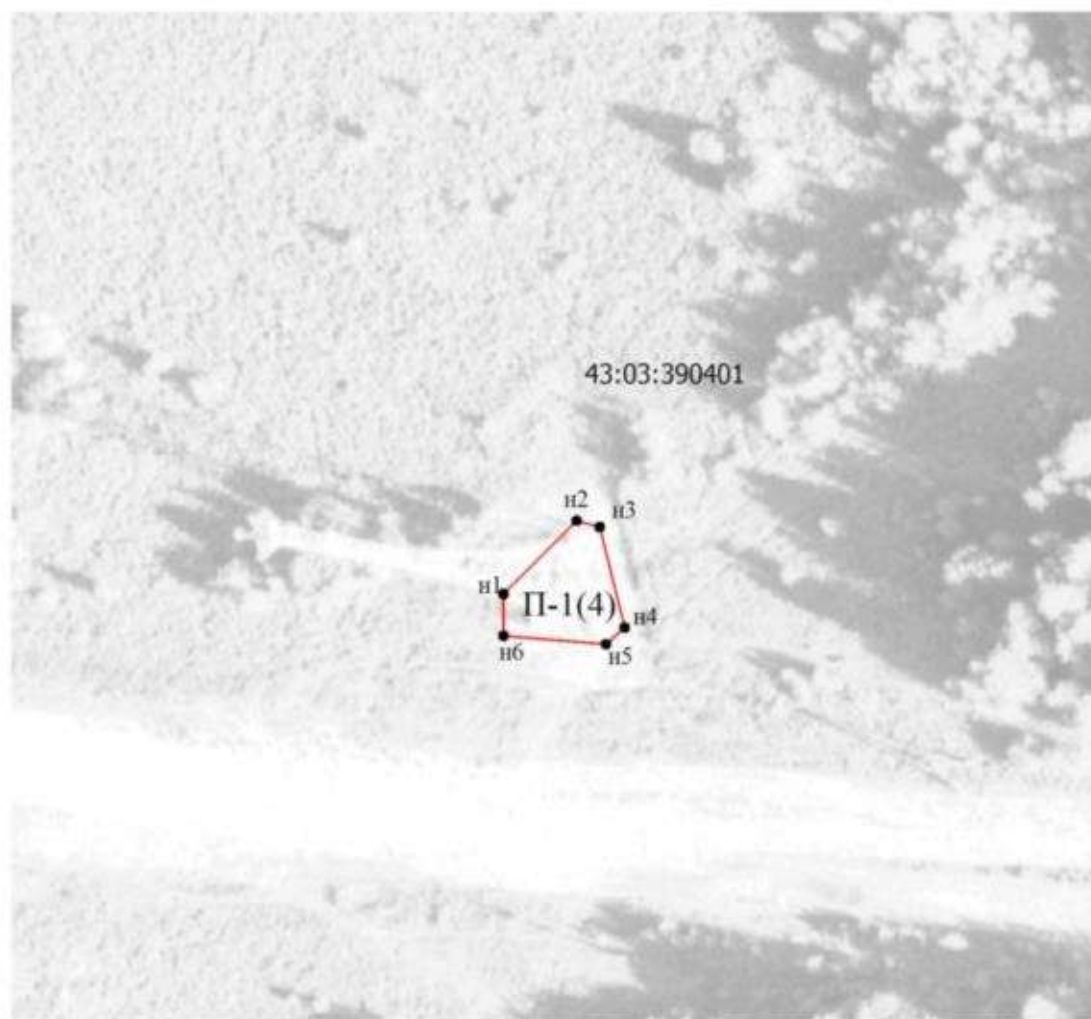
• н1

обозначение характерной точки границы, сведения о которой позволяют однозначно определить её местоположение на местности;

Подпись _____ Дата " 11 " 05 2021 г.



План границ объекта



Масштаб 1: 1000

Используемые условные знаки и обозначения:

- вновь образованная часть границы зоны, сведения о которой достаточны для определения её местоположения;
- существующая часть границы зоны, сведения о которой достаточны для определения её местоположения;
- ... граница муниципального образования;
- граница квартала;

• n1



Дата " 11 " 05 2021 г.

**Текстовое описание местоположения границ
населенных пунктов, территориальных зон**

Прохождение границы		Описание прохождения границы
от точки	до точки	
1	2	3
-	-	-